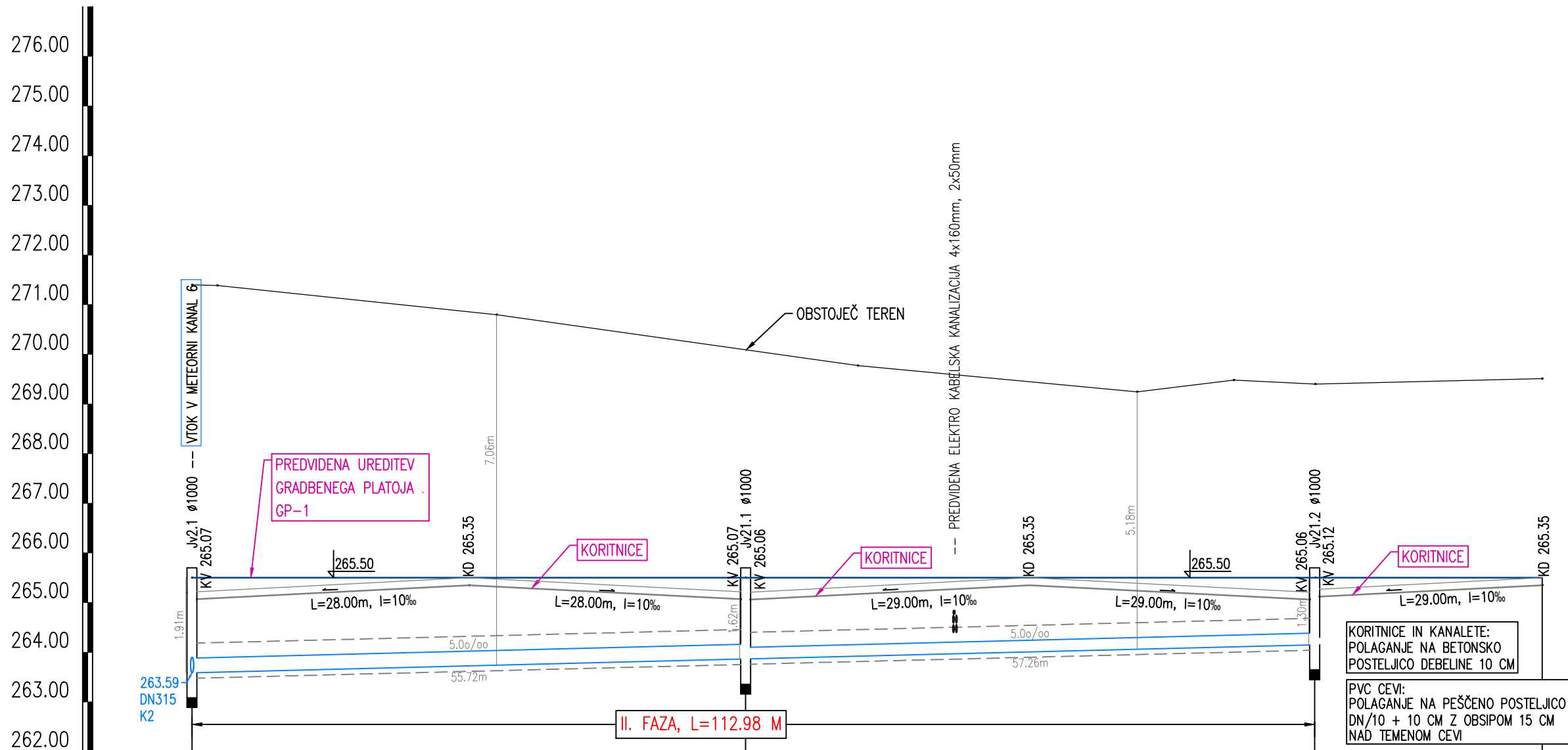


PODOLŽNI PROFIL METEORNEGA KANALA 6.1 M 1:500/100



JAŠEK	Jv2.1 – K2		Jv21.1		Jv21.2		1
STACIONAŽA	0.00		55.72		112.98		135.88
KOTA TERENA	271.40	271.39	270.09	269.77	269.24	269.48	269.51
KOTA POKROVA	265.50		265.48		265.45		265.35
KOTA IZTOKA, VTOKA	263.59	263.59	263.86		264.15		
KOTA DNA JAŠKA	263.09		263.36		263.65		
GLOBINA IZKOPA	7.92	7.92	6.34	6.33	5.36	5.35	
PADEC %.			5.0				
DOLŽINA		55.72		57.26		22.90	
CEV, PROFIL, DOLŽINA		PVC DN315 SN8, L=55.72 m		PVC DN250 SN8, L=57.26 m		KANALETE/KORITNICE	

PROMETNA IN KOMUNALNA INFRASTRUKTURA NA OBMOČJU EUP LO 4/3 POSLOVNA CONA ARNOVSKI GOZD III

PODOLŽNI PROFIL METEORNEGA KANALA 6.1 M 1:500/100

Št. sprem:		Opis spremembe/dopolnitve:		Datum:	Podpis:
<div>SAVINJAPROJEKT</div> <div>PROJEKTIRANJE, SVETOVANJE, NADZOR</div>					
Vsečina načrta je avtorska lastnina podjetja SAVINJAPROJEKT d.o.o. ŽALEC in je zaščitena z zakonom o avtorskih pravicah (Ur.l.RS št. 21/95). Kopiranje in dajanje obvestil o njeni vsebini ni dovoljeno, če ni posebej odobreno. Za vsa opravila, ki so v nasprotju s tem določilom, je zakonsko predvideno denarno nadomestilo za nastalo škodo.					
Investitor: OBČINA ŽALEC, Ul. Savinjske čete 5, 3310 ŽALEC				Naziv objekta: PROMETNA IN KOMUNALNA INFRASTRUKTURA NA OBMOČJU EUP LO 4/3 POSLOVNA CONA ARNOVSKI GOZD III	
Projektant: SAVINJAPROJEKT d.o.o.		Ident.stevilka IZS 0636		Tehnični prikazi:	
Ime:		Ident.št.:		Podpis:	
Vodja projekta: Gorazd Pulko, univ.dipl.inž.grad.		G-0275		Vrsta načrta:	
Pooblaščen inženir: Aljaž Žolnir, univ.dipl.inž.grad.		G-4204		2.1 NAČRT JAVNE INFRASTRUKTURE	
Risal: Sabina Lesjak, inž.grad.				Št.projekta: 34/2019	
				Vrsta projekta:	
		Datum: April 2020		PZI	
				Merilo:	
				M 1:500/100	
				List.št.	
				2.7.8	